

WIZ750SR-110 - RS232/ethernet

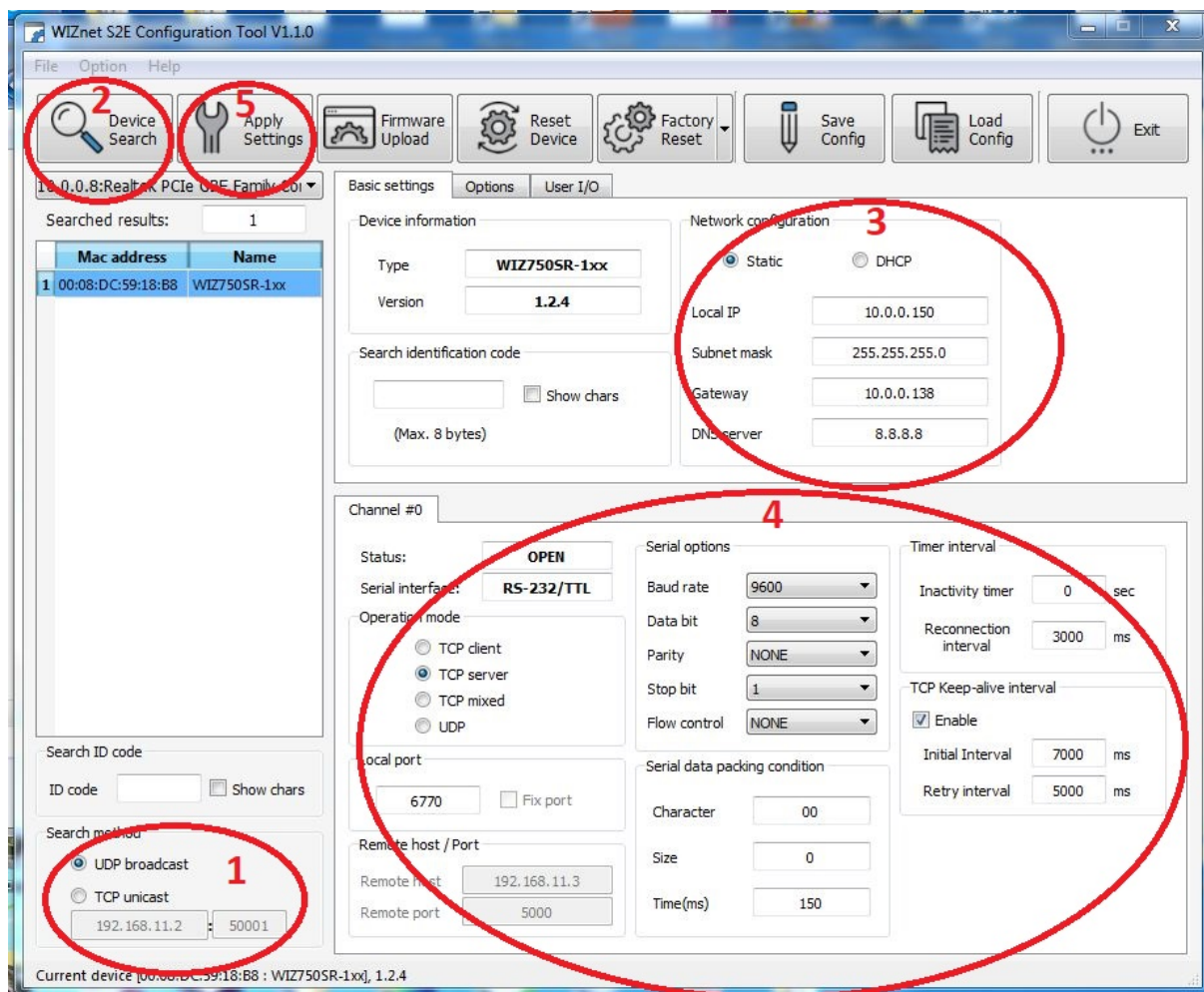


Zapojení konektorů: WIZ750SR-110 - má potřebné konektory, takže připojení Greenbona k ethernetu spočívá v pouhém propojení konektorů, které jsou součástí obou přístrojů.

Napájecí adaptér není součástí, musí se dokoupit samostatně a musí být na 5V DC (spotřeba +- 100mA, „+“ na středovém kontaktu, konektor 5,5/2,1mm) ; karta má sice stabilizátor, ale ten při vyšším napětí hodně topí a zřejmě by dlouho nevydržel. Karta nemá wifi rozhraní.

Konfigurace: K nakonfigurování karty je na jejím webu ke stažení **WIZnet-S2E-Tool-GUI** (WIZCONFIGxxxxxx.EXE): <https://github.com/Wiznet/WIZnet-S2E-Tool-GUI/releases>

Konfigurace se provádí po připojení napájení 5VDC a ethernetové linky. Postupujeme v krocích a nastavujeme parametry podle následujícího obrázku. První krok je klik na tlačítko „Device Search“ - vyhledá karty připojené k ethernetu a na panelu Board List zobrazí jejich MAC adresy. Nové nastavení karty se pak odešle tlačítkem „Apply Settings“.

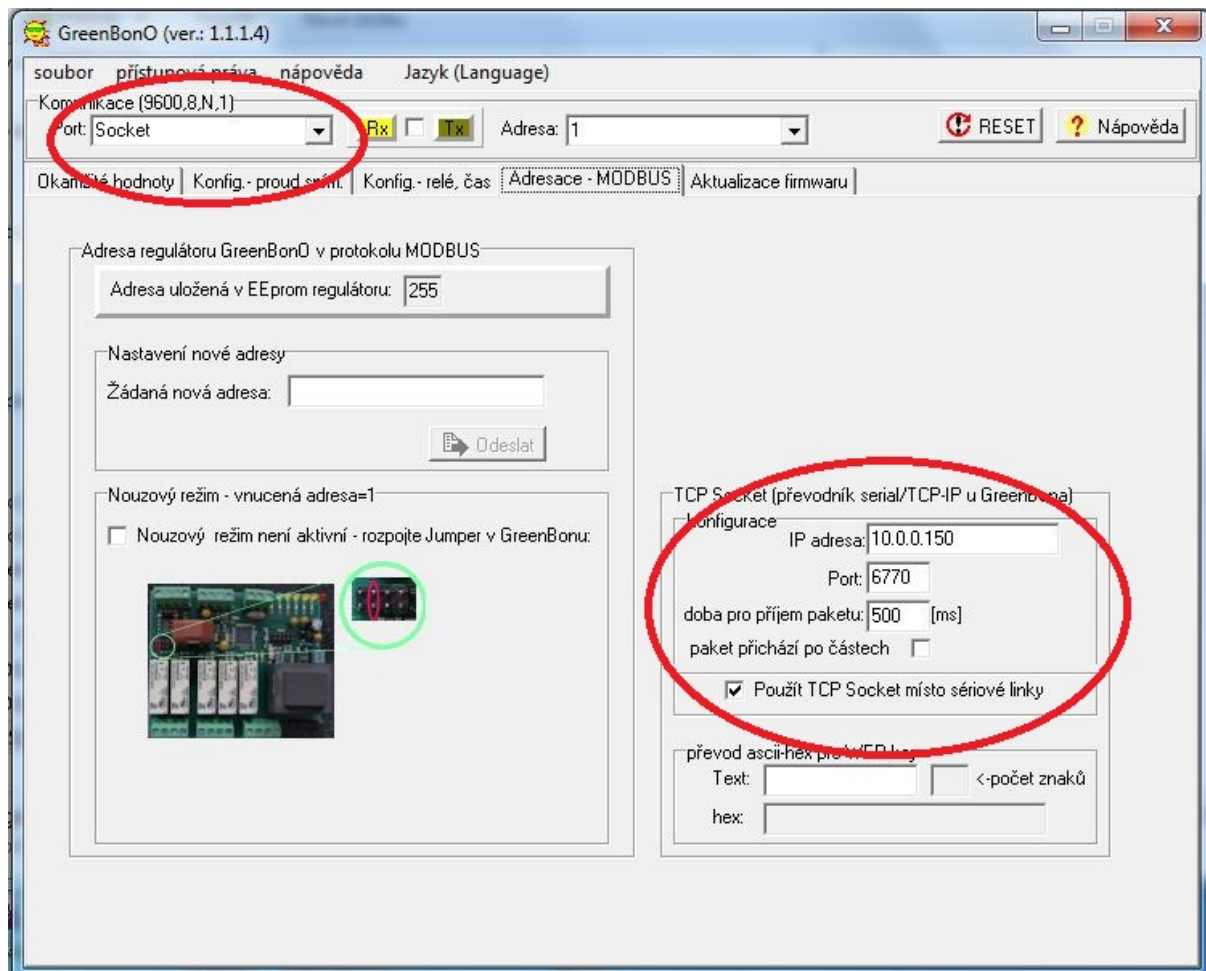


Nastavení TCP/IP komunikace v Greenbonu

Nastavit zatržítka „TCP socket místo sériové linky“, IP adresu a další parametry.

Přenos dat naráz (doporučený) - Parametr Time je v obrázku na předchozí stránce nastaven tak, aby karta přijala ze sériové linky celý paket a následně ho naráz odeslala. V takovém případě bude v konfiguraci GreenBona (na záložce „adresace-MODBUS“) nastavena doba pro příjem paketu minimálně 300ms (při vzdálené komunikaci (internetem) může být nutné nastavit dobu pro příjem paketu i na několik sekund) a zatržítka „paket přichází po částech“ bude prázdné.

Přenos dat po částech - Parametr Time (v obrázku na předchozí stránce) může být menší, ale pak karta Wiznet odesílá paket ze sériové linky po částech. V takovém případě je nutné v konfiguraci Greenbona (viz.obr.) nastavit zatržítka data přichází po částech



Parametr doba pro příjem paketu v konfiguraci GreenBona by měla být vždy o něco (min. o 30ms) větší, než parametr Time v konfiguraci karty Wiznet.

Bezchybná komunikace je indikována žlutým blikáním kontrolky RxD a TxD v konfiguračním programu GreenBona. Je-li časování nevyhovující, (obvykle bývá čekání na data ukončeno dříve, než přijde celý paket) bliká kontrolka RxD rudě. Pak je potřeba zkusmo dohledat vyhovující (vyšší) hodnoty parametrů doba pro příjem paketu v konfiguraci GreenBona a Time v konfiguraci Wiznetu.