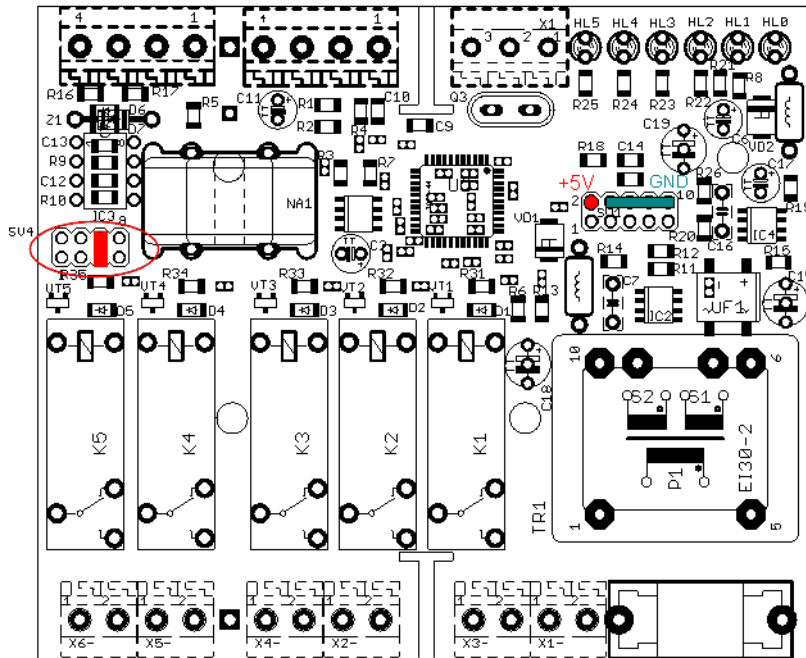


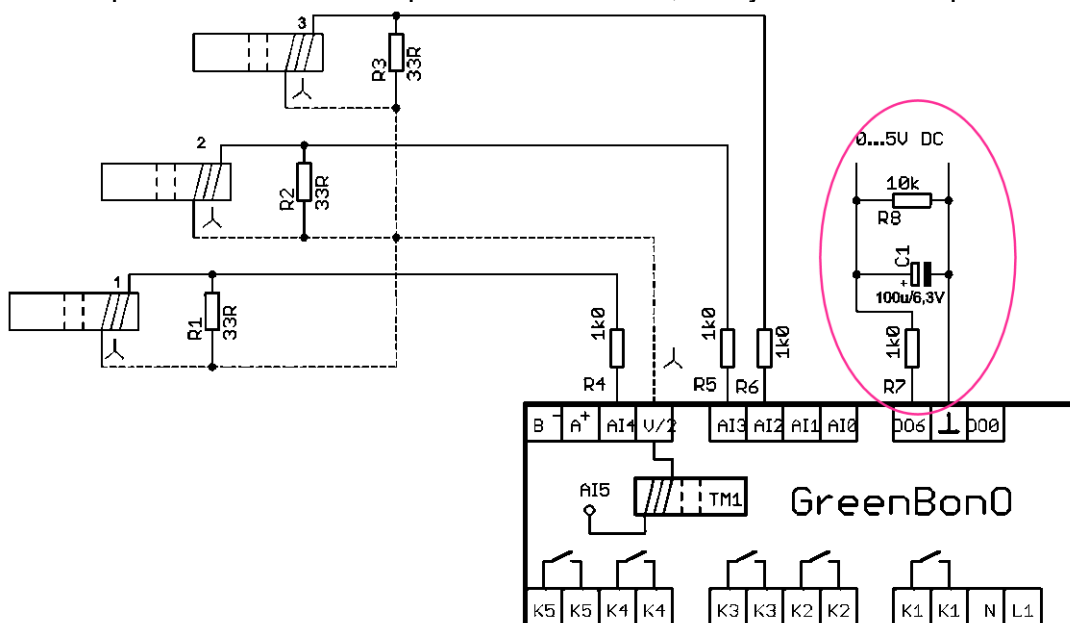
GreenBonO - PWM výstup na DO6

Když je třeba k řízení DC signál

Na výstupu DO6 GreenBona lze místo standardního řídicího signálu pro SSR zvolit řídicí signál 0V/5V s pulsně šířkovou modulací (PWM) o frekvenci 19200 Hz - pomocí Jumperu - viz obr. (uvnitř rudé elipsy).



Filtrací tohoto signálu integračním RC členem jej lze upravit na DC signál 0...5V, kterým pak lze řídit např. frekvenční měnič pro indukční motor, nabíječku baterií apod.



U jednofázového firmwaru lze navolit „kaskádu 3 SSR“, kdy postupně nabíhají všechny tři výstupy pro plynulou regulaci: DO0, DO6, AI1. Výstup DO6 je v pořadí druhý. Při požadavku, aby nabíhal jako první, pak stačí vynechat (nezapojovat) první výstup (DO0).

Pomocí převodníku „[PWM / 0...10V](#)“ lze vytvořit i DC signál 0...10V, předem je však nutno vyžádat u výrobce GreenBona změnu frekvence PWM na 75 nebo 300Hz.